

PRODUKTDATENBLATT

ARTIKEL NR.

1630 016 000

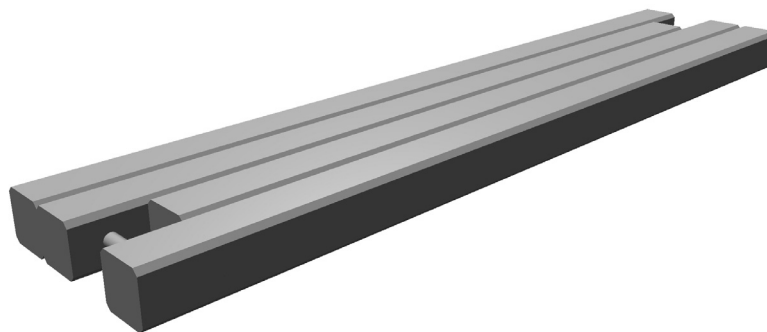
**Baggermatten
6 Stück**

Die Baggermatten werden zur Erstellung von sicheren Zufahrtsstrassen oder Standflächen auf unwegsamem Gelände verwendet. Ob für Bau- und Transportpisten, Zufahrten zum Bau von Windkraftanlagen, als Arbeitsfläche für Aushub- und Spezialtiefbauarbeiten im Gelände...

Die Einsatzmöglichkeiten sind vielfältig. Die Baggermatten bestehen aus vier Kanthölzern welche verbolzt und zusammengeschraubt sind. An beiden Enden sind mit Aussparungen und Aufnahmen für die Anschlagmittel für eine schnelle und einfache Verlegung.

Ideales Zubehör für Ihre Baustelle, Kranarbeiten oder als Ladegut.

Set mit 6 Baggermatten.



ABMESSUNGEN

L = 57.00 mm
B = 12.00 mm
H = 3.00 mm



FARBVARIANTEN

-56 Fertigmodell braun



V1 / 27.06.2014



PRODUKTDATENBLATT

ARTIKEL NR.

1630 016 000

Baggermatten

PRODUKTEFOTOS



Artikel 1630 016 000-56

GESTALTUNGSVORSCHLÄGE



Baggermatten im Einsatz bei einem Raupenkran zum Schutz des Asphaltbelages.