

**PRODUKTDATENBLATT**

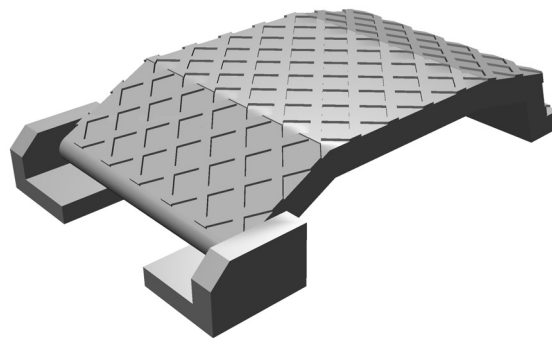
**ARTIKEL NR.**

**1650 048 000**

**Abdeckblech Weichenantrieb  
2 Stück, Spurweite H0 + H0m**

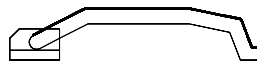
Damit eine Weiche überhaupt funktionieren kann, benötigt sie eine mechanische Umstellvorrichtung oder einen elektrischen Antrieb. Dieser wird mittels zwei Halterungen seitlich an den Schwellen befestigt. Der Antrieb liegt nun neben der Weiche und der Motor bewegt die Umstellvorrichtung. Diese liegt zwischen den Schwellen und verschiebt die beiden Zungenschienen. Zum Schutz der zwischen den Schwellen liegenden Umstellvorrichtung, wird diese mit einer Abgewinkelten Blechabdeckung abgedeckt. Diese wird an einer Seite an den Schwellen befestigt und kann dann mittels der eingebauten Scharniere angehoben werden. So ist der Zugang für die Wartung und Inspektion jederzeit gewährleistet.

Ideales Zubehör zur Anlagegestaltung.



**ABMESSUNGEN**

L = 10.41 mm  
B = 6.50 mm  
H = 2.15 mm



**FARBVARIANTEN**

- 57 Fertigmodell grau



V1 / 24.02.2017

**PRODUKTDATENBLATT**

**ARTIKEL NR.**

**1650 048 000**

**Abdeckblech Weichenantrieb**

**PRODUKTEFOTOS**



Artikel 1650 048 000

**GESTALTUNGSVORSCHLÄGE**



Zur Ausgestaltung der Anlage.