

PRODUKTDATENBLATT

ARTIKEL NR.

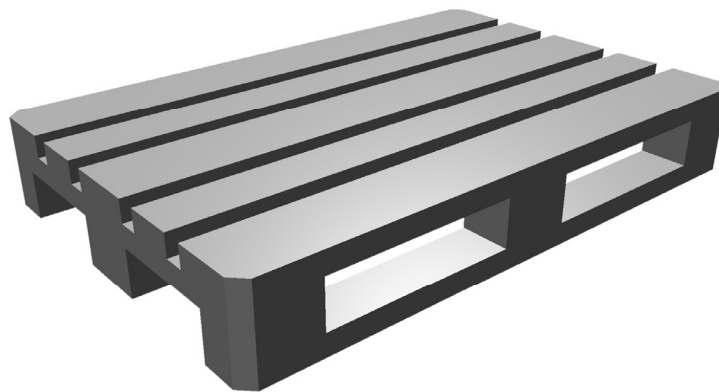
1660 019 000

**Europalette
10 Stück**

Es gibt wohl kein Gebiet wo die Europalette nicht eingesetzt wird. Hauptsächlich für Transportaufgaben ob national oder international, im Bahnverkehr oder verladen auf Lastwagen. Die Europa-Weit genormte Palette kann mit Aufstzrahmen und Deckel ergänzt werden. So können auch stapelbare Waren einfach und Effizient verpackt und versendet werden. Die Aufsatzrahmen können je nach Bedarf mehrfach erweitert werden. Max. jedoch 3 Rahmen aufeinander. Für das Verschieben der Paletten werden Handhubwagen, Gabelstapler oder andere Hebefahrzeuge eingesetzt.

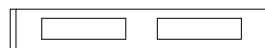
Ideales Zubehör für Ihr Diorama oder als Ladegut in allen Bereichen (LKW, Eisenbahn usw.).

Passende Aufsatzrahmen und dazugehörige Deckel, Artikel Nr. 1660 020 000.



ABMESSUNGEN

L = 13.79 mm
B = 9.14 mm
H = 2.10 mm



FARBVARIANTEN

- 56 Fertigmodell braun



V1 / 30.05.2015



PRODUKTDATENBLATT

ARTIKEL NR.

1660 019 000

Europalette

PRODUKTEFOTOS



Artikel 1660 019 000-56

GESTALTUNGSVORSCHLÄGE



Zur Ausgestaltung der Baustelle oder als Ladegut.