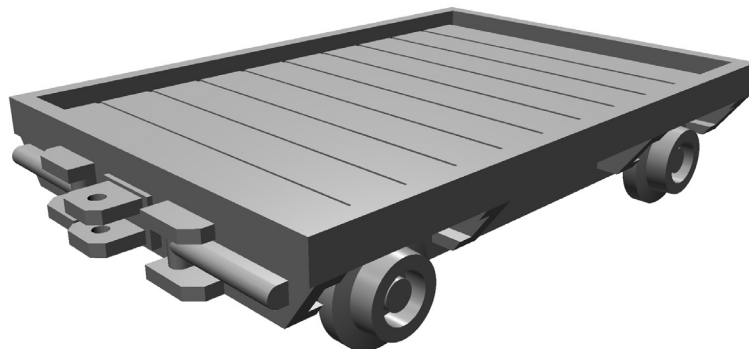


PRODUKTDATENBLATT**ARTIKEL NR.****2617 004 000****Gleisrollwagen
Spurweite H0m**

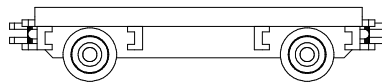
Für den Transport von grösseren Maschinen und Geräten für Gleis- und Weichenumbauten oder den Unterhaltsarbeiten, werden solche Gleisrollwagen eingesetzt. Sie sind grösser als die Leichtrollwagen und haben eine höhere Nutzlast. Sie können mittels Kupplungsstange an Triebfahrzeuge des Baudienstes gekuppelt und so zur Arbeitsstelle verschoben werden. Für Gleisarbeiten müssen vielfach zuerst die Kleineisen (Schienenbefestigungen) entlang der Arbeitsstelle verteilt werden. Diese sind in Palettrahmen gelagert. Diese Palettrahmen werden mit den Rollwagen transportiert und dort entladen. In den Bahnwerkstätten werden sie für den Transport und Verschub von Fahrzeugkomponenten eingesetzt.

Ideales Zubehör für jeden Bahnhof, Bahnwerkstätte oder Gleisbaustelle.

1 Gleisrollwagen (Schienenräder nicht funktionstüchtig).

**ABMESSUNGEN**

L = 23.98 mm
B = 14.30 mm
H = 4.70 mm

**FARBVARIANTEN**

-51 Fertigmodell gelb



V1 / 22.10.2014



PRODUKTDATENBLATT

ARTIKEL NR.

2617 004 000

Gleisrollwagen

PRODUKTEFOTOS



Artikel 2617 004 000-51

GESTALTUNGSVORSCHLÄGE



Auf dem Gleis, als Ausgestaltungselement daneben oder als Ladegut. Ideal für jede Bahnszene.