

Swiss Rail&Road Factory

NEUHEITEN

1. HALBJAHR 2017

MODELLE UND ZUBEHÖR

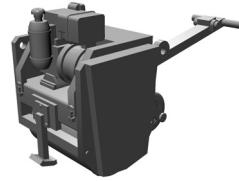
1:87 H0 / H0m



BAUFAHRZEUGE

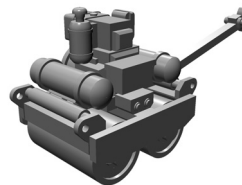
1510 013 000 Einrollenwalze, Müller T20

-51 gelb



1510 014 000 Doppelrollenwalze, BOMAG BW 75 HS

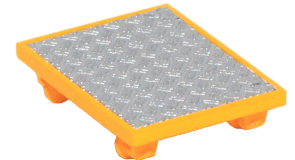
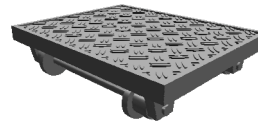
-51 gelb



ZUBEHÖR EISENBAHN

2437 002 000 J. Müller AG Rollwagen mit Riffelblech
Spurweite H0m

-51 gelb



ANLAGEGESTALTUNG

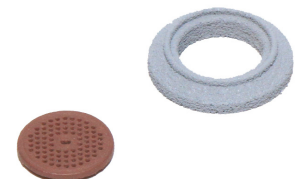
1650 051 000 Schachtdeckel gelocht NW 600 mm
2 Stück

-55 schwarz
-56 braun



1650 052 000 Schachtrahmen mit Deckel gelocht
2 Stück

-55 schwarz
-56 braun



SONDERSERIE

In der Sparte Sondermodelle möchten wir in unregelmässigen Abständen Modelle präsentieren, welche in einer geringen Stückzahl gefertigt werden. Zudem werden die Modelle meist vorher angekündigt und dann gibt es eine Bestellfrist in welcher die definitive Bestellung getätigt werden kann. Danach werden die Modelle erst wieder Produziert, wenn es genügend Interessenten gibt.

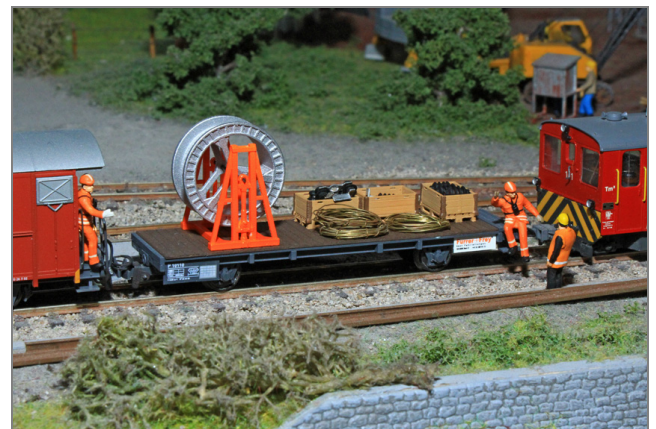
EISENBAHN SCHMALSPUR

Spurweite H0m

2537 001 000 Furrer + Frey AG Flachwagen P 10110

-11 Fertigmodell Basismodell BEMO E

PREIS 115.00 CHF



1. Auflage 10 Stück

Verkauf am 28. Oktober 2017 an der EMBL Modelleisenbahnbörse in Gisikon

2. Auflage

Auf Bestellung. Vorbestelltermin 28. Februar 2018

Auslieferung ca. Juni 2018, **Anzahlung bei Bestellung, 80.00.-**

VORBESTELLUNG

Name _____

Vorname _____

Strasse _____

PLZ / Ort _____

Land _____

Telefon _____

Email _____

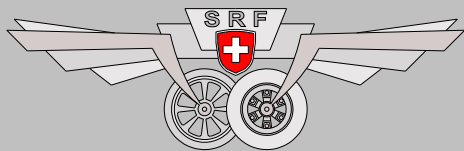
Anzahl Modelle _____

Datum _____

Der Betrag ist innert 30 Tagen an uns zu überweisen. Ansonsten wird die Bestellung storniert

Swiss Rail&Road Factory
Bahnhofstrasse 12
6362 Stansstad

IBAN CH56 0077 9000 1599 6510 0
Nidwaldner Kantonalbank
BIC / SWIFT NIKACH22



Swiss Rail&Road Factory
www.sr-factory.ch



Ihr SR-Factory Fachhändler

Swiss Rail&Road Factory
Bahnhofstrasse 12
6362 Stansstad
info@sr-factory.ch