

PRODUKTDATENBLATT

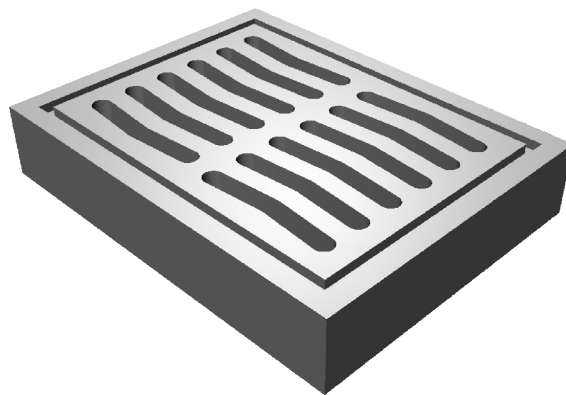
ARTIKEL NR.

1650 002 000

Strasseneinlauf Guss
2 Stück

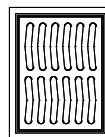
Für das Ableiten des anfallenden Regenwassers auf der Strasse, werden in regelmässigen Abständen Einlaufschächte angeordnet. Geeignet zum Einbau in die Strasse auf der Dioramenplatte oder als Gestaltungselement.

Die Einlaufroste werden aufeinandergestapelt auf Paletten verladen und so auf die Baustelle geliefert. Ideales Zubehör für Ihre Strasse oder Baustelle.



ABMESSUNGEN

L = 6.33 mm
B = 4.89 mm
H = 1.15 mm



FARBVARIANTEN

- 55 Fertigmodell schwarz
- 56 Fertigmodell braun



V1 / 01.01.2014

PRODUKTDATENBLATT

ARTIKEL NR.

1650 002 000

Strasseneinlauf Guss

PRODUKTEFOTOS

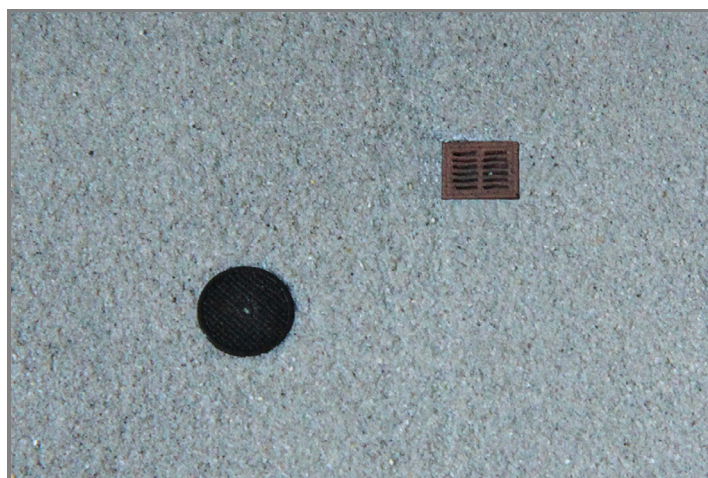


Artikel 1650 002 000-55



Artikel 1650 002 000-56

GESTALTUNGSVORSCHLÄGE



Einfacher Einbau auch in bestehende Strassen, Wege oder Plätze. Passt in jedes Diorama oder Anlage.