

PRODUKTDATENBLATT

ARTIKEL NR.

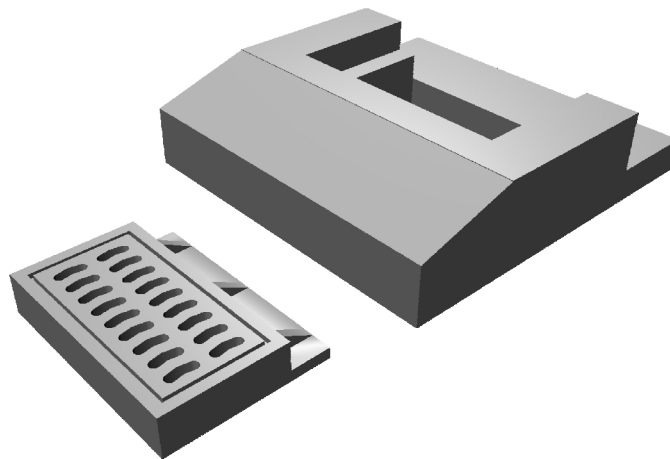
1650 006 000

**Strasseneinlauf Typ 2, Rahmen und Deckel
2 Stück**

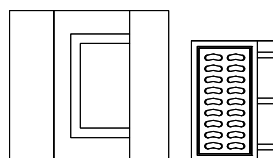
Regenwasser wird im Strassenbereich in Einlaufschächten gesammelt und abgeleitet. Die Einlaufroste liegen in einem Betonrahmen welcher auf dem Schacht aufliegt. Im Bereich der Radstreifen ist die Lochung des Deckels 90° zur Fahrtrichtung.

Die Rahmen und Deckel werden aufeinandergestapelt auf Paletten verladen und so auf die Baustelle geliefert. Ideales Zubehör für Ihre Baustelle oder als Ladegut

Set mit 2 Schachtringen und 2 Schachtdeckeln. Passend zu den Schächten aus unserem Sortiment.

**ABMESSUNGEN**

L = 9.80 / 6.33 mm
B = 9.80 / 4.89 mm
H = 1.90 / 1.15 mm

**FARBVARIANTEN**

- 55 Fertigmodell schwarz
- 56 Fertigmodell braun



V1 / 01.01.2014



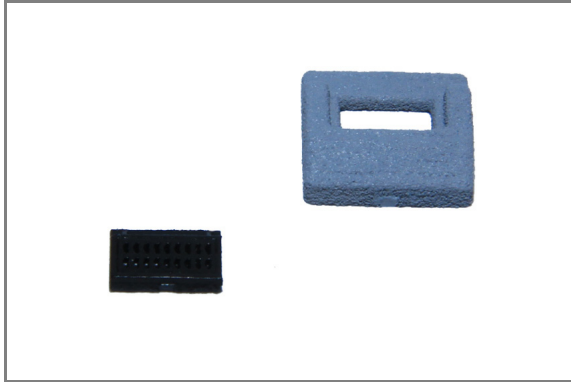
PRODUKTDATENBLATT

ARTIKEL NR.

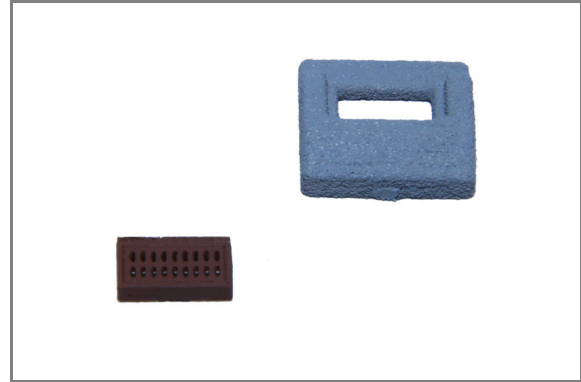
1650 006 000

Strasseneinlauf Typ 2, Rahmen und Deckel

PRODUKTEFOTOS



Artikel 1650 006 000-55



Artikel 1650 006 000-56

GESTALTUNGSVORSCHLÄGE



Schachtrahmen und Deckel gestapelt auf Europalletten.