

PRODUKTDATENBLATT

ARTIKEL NR.

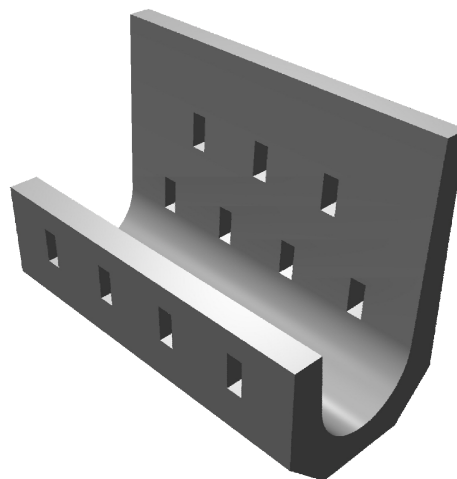
1650 045 000

**Sickerhalbschale ungleichmässig
10 Stück**

Für das gezielte Sammeln und Ableiten von anfallendem Oberflächen- und Sickerwasser werden solche auch Beton vorfabrizierten Sickerhalbschalen eingesetzt. Sie kommen im Strassen- und Bahnbau zur Anwendung. Sie werden in Einschnittbereichen unterhalb der Böschung angeordnet. Sie nehmen zum einen das anfallende Regenwasser der Böschung auf und zusätzlich kann, durch die im Beton ausgesparten Schlitze, Sickerwasser aus der Fahrbahn oder dem Bahntrasse aufgenommen werden. Die Rinnen werden im leichten Gefälle verlegt und an die nächste Meteorwasserleitung oder ein Fließgewässer angeschlossen.

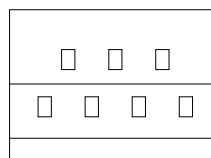
Ideales Zubehör für Ihre Baustelle oder als Ladegut.

10 Sickerhalbschalen



ABMESSUNGEN

L = 11.49 mm
B = 5.52 mm
H = 8.39 mm



FARBVARIANTEN

- 57 Fertigmodell grau



V1 / 26.02.2015



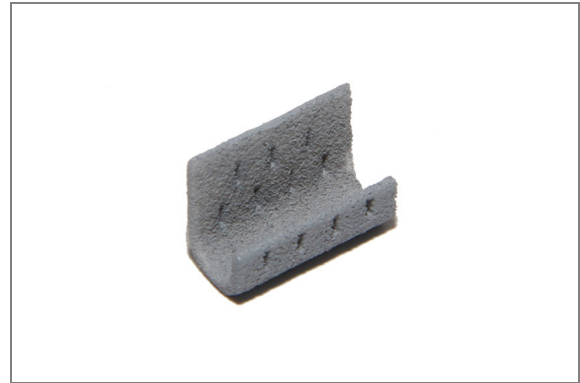
PRODUKTDATENBLATT

ARTIKEL NR.

1650 045 000

Sickerhalbschale niedrig

PRODUKTEFOTOS



Artikel 1650 045 000-57

GESTALTUNGSVORSCHLÄGE



Zur Ausgestaltung der Baustelle, als Ladegut oder zum Einbau ins Diorama.