

PRODUKTDATENBLATT

ARTIKEL NR.

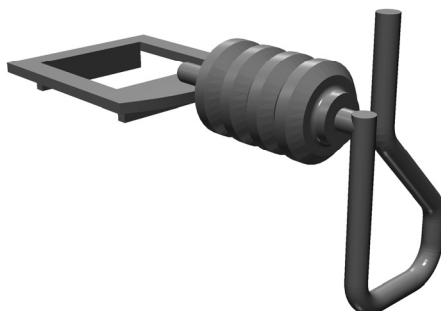
1650 062 000

Aufhängung für Erdungsstange Typ 2

Bei Abstellgleisen bei welchen die Fahrleitung im Normalfall immer ausgeschaltet ist, sind diese Erdungsstangen fix vorgesehen. Dazu wird am Anfang des Abstellgleises am Fahrleitungsmast eine Aufhängevorrichtung angebracht. Die Kabel der Erdungsstange sind direkt an der Fahrleitungsmastplatte befestigt bei ausgeschalteter Fahrleitung, wird die Erdungsstange dann in die Aufhängevorrichtung eingehängt. Bei eingeschalteter Fahrleitung, wird die Erdungsstange zusammengelegt und im Schutzrohr welches am gleichen Fahrleitungsmast befestigt ist, versorgt.

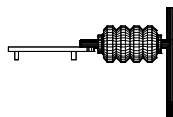
Ideales Zubehör zur Anlagegestaltung.

Passend zu den Sommerfeldt-Masten 3x3 mm.



ABMESSUNGEN

L = 4.50 mm
 B = 13.00 mm
 H = 9.00 mm



FARBVARIANTEN

- 11 Fertigmodell



V1 / 28.03.2019

PRODUKTDATENBLATT

ARTIKEL NR.

1650 062 000

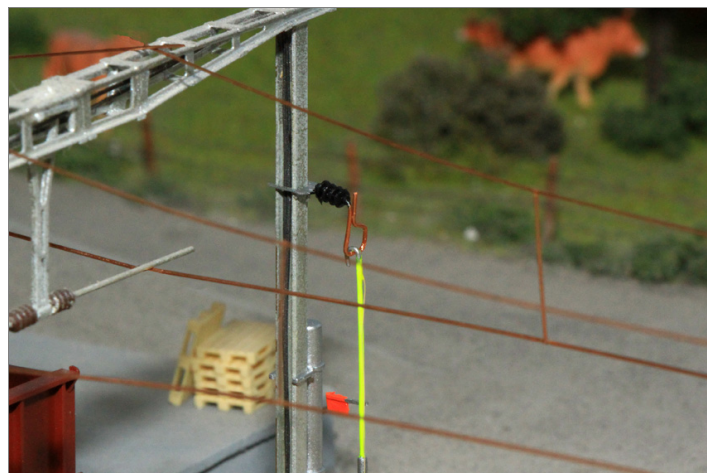
Aufhängung für Erdungsstange Typ 2

PRODUKTEFOTOS



Artikel 1650 062 000-11

GESTALTUNGSVORSCHLÄGE



Zur Ausgestaltung der Anlage.