

**PRODUKTDATENBLATT**

**ARTIKEL NR.**

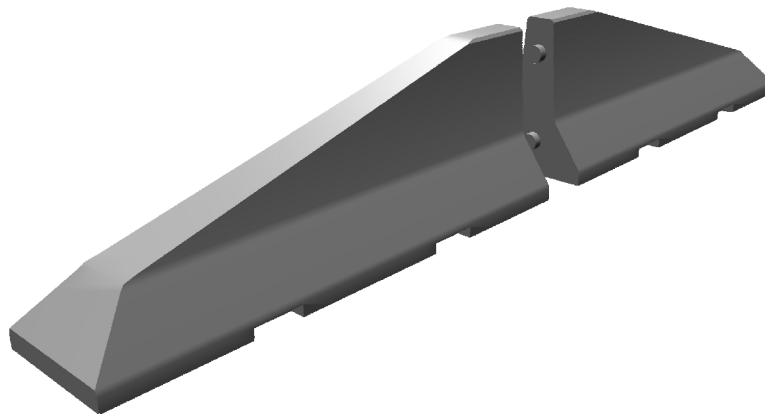
**1660 010 000**

**New Jersey Endelement  
Je 1 Stück**

Beim Einsatz von New-Jersey Trennelementen auf Autobahnen oder bei Baustellen werden neben den Standartelementen noch zusätzlich am Anfang und Ende spezielle angerampte Elemente platziert. Diese dienen der Fahrzeugsicherheit und gewährleisten eine Abweisende Funktion falls ein Auto mit den Trennelementen kollidiert. Sie werden aber auch vor Hindernissen in der Fahrbahn, wie Brückenpfeilern, Stützen usw. platziert.

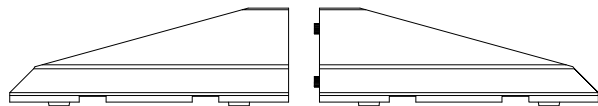
Ideales Zubehör für Ihre Baustelle oder als Ladegut.

Je 1 New-Jersey Endelement (links und rechts).  
Passend zu den Standartelementen Artikel Nr. 1660 009 000



**ABMESSUNGEN**

L = 28.09 mm  
B = 6.44 mm  
H = 9.54 mm



**FARBVARIANTEN**

- 57 Fertigmodell grau



V1 / 24.03.2014



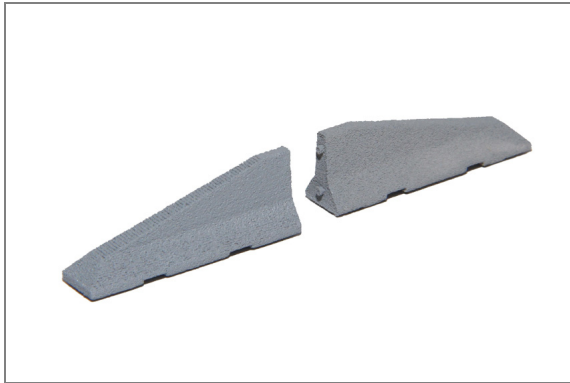
**PRODUKTDATENBLATT**

**ARTIKEL NR.**

**1660 010 000**

**New Jersey Endelement**

**PRODUKTEFOTOS**



Artikel 1660 010 000-57

**GESTALTUNGSVORSCHLÄGE**

