

PRODUKTDATENBLATT

ARTIKEL NR.

1660 016 000

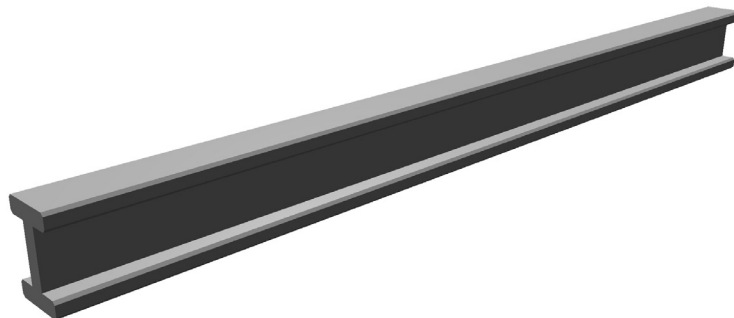
**Deckenschalungsträger L = 2.65 m
10 Stück**

Bei der Herstellung von Betondecken im Hochbau, wird nach dem erstellen der Wände die Deckenschalung aufgebaut. Diese besteht aus den Deckenstützen welche in regelmässigen Abständen aufgebaut werden. Darauf werden die Schalungsträger mit der Länge 4.90 m versetzt. Auf diese Grundlage werden nun quer dazu die 2.65 m langen Schalungsträger in einem sehr engen Abstand verlegt. Und auf diese Schicht Schalungsträger werden nun quer dazu die Schaltafeln verlegt. Diese bilden den Abschluss der Deckenschalung.

Ideales Zubehör für Ihre Baustelle oder als Ladegut.

12 Deckenschalungsträger, passend zu den Deckenschalungsträgern Artikel Nr. 1660 017 000 und den Schaltafeln Artikel Nr. 1660 018 000.

Auch geeignet als Ladung zu unseren Transport-Barellen Artikel Nr. 1660 011 000.



ABMESSUNGEN

L = 31.00 mm
B = 1.35 mm
H = 2.45 mm



FARBVARIANTEN

- 51 Fertigmodell gelb



V1 / 22.10.2014



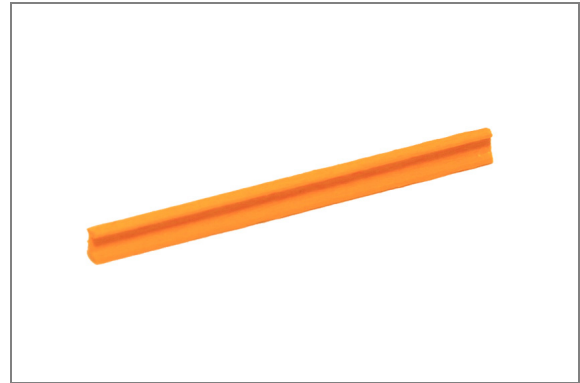
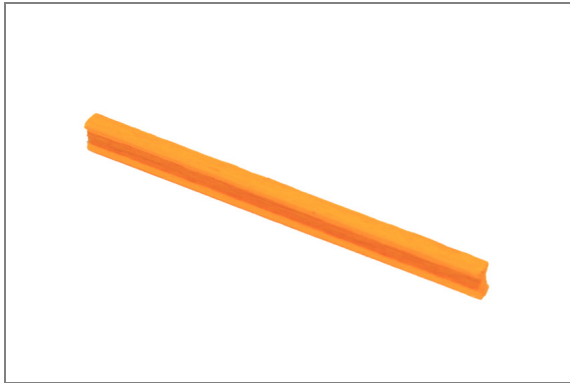
PRODUKTDATENBLATT

ARTIKEL NR.

1660 016 000

Deckenschalungsträger L = 2.65 m

PRODUKTEFOTOS



Artikel 1660 016 000-51

GESTALTUNGSVORSCHLÄGE



Zur Ausgestaltung der Baustelle oder als Ladegut.