

PRODUKTDATENBLATT

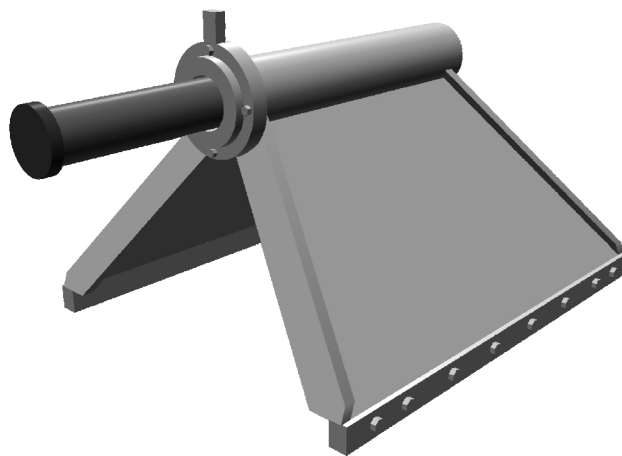
ARTIKEL NR.

2650 001 000

**Prellbock MOB
Spurweite H0m**

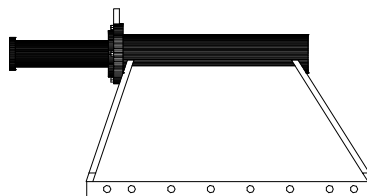
Klassischer Prellbock auf der MOB (Montreux Oberland Bahn) welcher in vielen Bahnhöfen verwendet wird. Der von der deutschen Firma Rawie gefertigte Prellbock, verfügt über einen gefederten Mittelpuffer. Klassisch bei der MOB wird der Prellbock in weisser Farbgebung verwendet.

Ideales Ausgestaltungselement für ihre Schmalspuranlage oder als dekoratives Ladegut auf Bahnwagen oder Lastwagen.



ABMESSUNGEN

L = 24.37 mm
B = 15.84 mm
H = 12.61 mm



FARBVARIANTEN

- 50 Fertigmodell weiss
- 57 Fertigmodell grau



V1 / 01.01.2014

PRODUKTDATENBLATT

ARTIKEL NR.

2650 001 000

Prellbock MOB

PRODUKTEFOTOS



Artikel 2650 001 000-50



Artikel 2650 001 000-57

GESTALTUNGSVORSCHLÄGE

