

PRODUKTDATENBLATT

ARTIKEL NR.

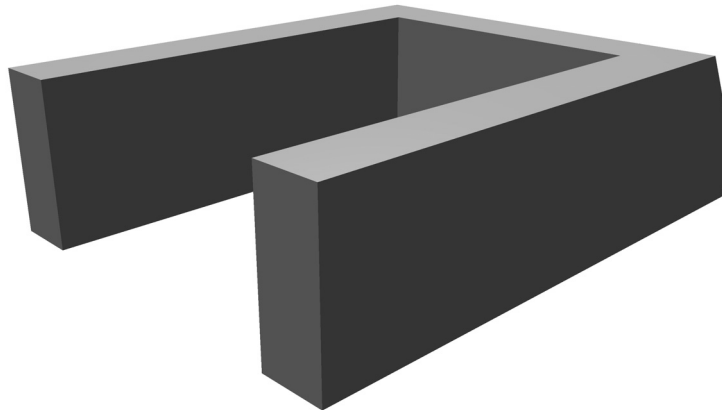
2650 005 000

**Sand-Rawie für Prellböcke Typ B4-S
Spurweite H0m**

Überall dort wo ein Gleis endet, wird ein Gleisabschluss eingebaut. Umgangssprachlich werden sie als Prellböcke bezeichnet. Von den Prellböcken gibt es ganz verschiedene Typen und Ausführungsvarianten je nach Anforderung und Zugsgattung welche in die jeweiligen Gleise einfahren. Der Prellbock Typ B4-S ist ein Standardprellbock der bei vielen Meterspurbahnen eingesetzt wird. Er besteht aus zwei Stahlrahmen welche auf die Schienen aufgesetzt und mit Bremsen versehen ist. Quer dazu werden 2 Massive Stahlträger als Verbindung und Pufferaufnahme eingebaut. Auf den beiden Stahlträgern sind Gummipuffer zum Schutz der Mittelkupplung angebracht. Hinten am Stahlrahmen ist eine Wand mit Holzschwellen befestigt. Dahinter folgt die Betonkonstruktion mit Sand oder Splittfüllung. Diese Füllung wird im Ernstfall als Bremsenlement genützt, wenn ein Wagen, eine Lok oder ein Zug in den Prellbock fährt. Hauptsächlich wird der Typ B4-S eingesetzt, wenn sich hinter dem Gleisende Böschungen, Perrons, Strassen, Wege, FL-Masten oder ähnliche schützenswerte Objekte befinden.

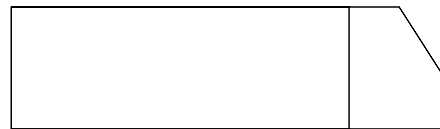
Ideales Zubehör zur Anlagegestaltung.

Passende Prellböcke Artikel Nr. 2650 003 000 und 2650 004 000



ABMESSUNGEN

L = 44.48 mm
B = 32.99 mm
H = 12.50 mm



FARBVARIANTEN

- 57 Fertigmodell grau



V1 / 24.02.2017

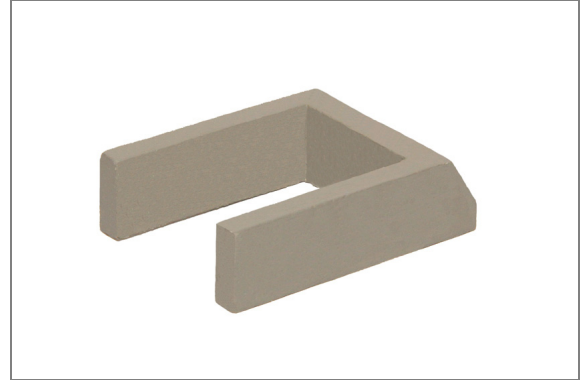
PRODUKTDATENBLATT

ARTIKEL NR.

2650 005 000

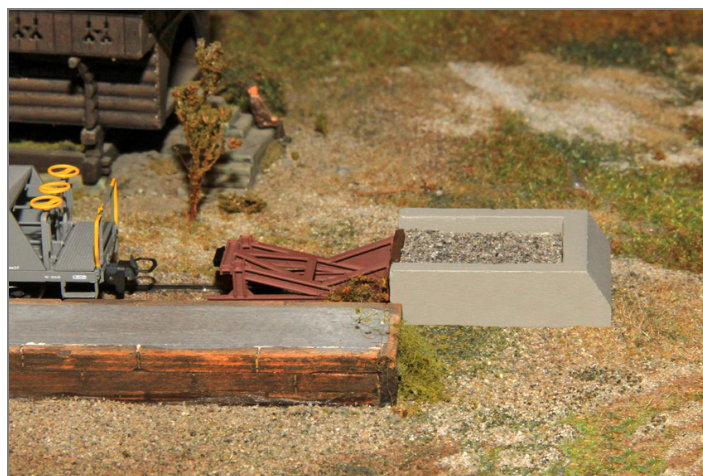
Sand-Rawie für Prellböcke Typ B4-S

PRODUKTEFOTOS



Artikel 2650 005 000

GESTALTUNGSVORSCHLÄGE



Zur Ausgestaltung der Anlage.