

PRODUKTDATENBLATT

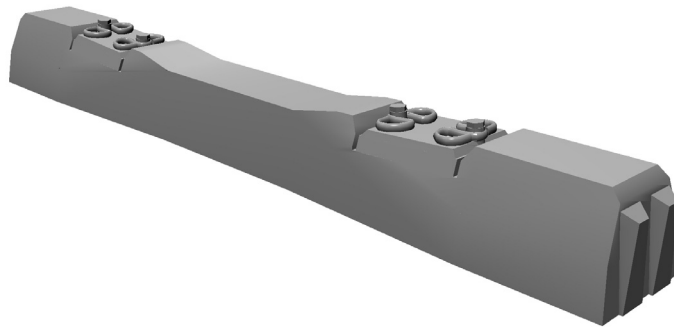
ARTIKEL NR.

2660 027 000

**Monoblock-Betonschwelle
12 Stück und 6 Unterlagshölzer, Spurweite H0m**

Mit zunehmendem Zugverkehr und Belastung des Gleissystems, sind auch neue Schwellentypen welche diesen Anforderungen genügen nötig. Die vorgespannte Monoblock-Betonschwelle ist für die heutigen Anforderungen ausgelegt. Bei Schnellfahrstrecken > 160 km/h, ist deren Einsatz sogar vorgeschrieben. Beim Einsatz des „schweren“ Oberbaus mit Betonschwellen, ist auch ein guter Unterbau nötig. Unter dem Schotter wird bei schlechten Verhältnissen eine zusätzliche Schicht mit PSS-Kies eingebaut. Eine Entwässerung welche das anfallende Meteorwasser sammelt und abführt, ist ebenfalls nötig. Somit kann eine optimale Gleislage und eine lange Lebensdauer gewährleistet werden.

Ideales Zubehör für Ihre Bahnbaustelle oder als Ladegut in allen Bereichen (LKW, Eisenbahn usw.).



ABMESSUNGEN

L = 23.03 mm
B = 2.98 mm
H = 2.56 mm



FARBVARIANTEN

- 57 Fertigmodell grau



V1 / 13.12.2015



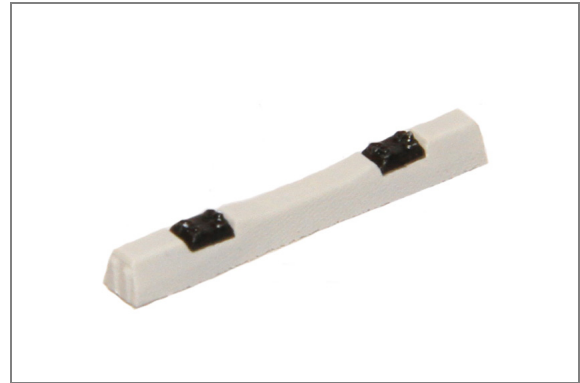
PRODUKTDATENBLATT

ARTIKEL NR.

2660 027 000

Monoblock-Betonschwelle

PRODUKTEFOTOS



Artikel 2660 027 000-57

GESTALTUNGSVORSCHLÄGE



Zur Ausgestaltung der Baustelle oder als Ladegut.

ZUBEHÖR LADEGUT